

GEODETICKÁ DOKUMENTACE ZAMĚŘENÍ STAVBY

Název

**GEODETICKÉ ZAMĚŘENÍ STAVBY KANALIZACE
na pozemcích p.č. 1083,1085,1086/1,3462 KN, v k.ú. Benešov u Prahy,
obec Benešov, okres Benešov, č. zak.: 2022/2016**

Zhotovitel:

**Geodetické sdružení s.r.o., IČO 61682764, Kpt.Olesinského 69, Příbram II, tel: 318 628 853 ,
fax: 318 628 853 , e-mail: office@geodetpb.cz**

Investor:

Vodohospodářská společnost s.r.o., Černošská 1600, 256 01 Benešov

Požité přístroje

Způsob stabilizace měřických bodů

TRIMBLE R6

stavbou kanalizace

Souřadnicový systém	Výškový systém	Třída přesnosti určení polohy	Střední chyba určení polohy (m_{xy})	Třída přesnosti určení výšek	Střední chyba určení výšek (m_n)
JTSK	Bpv	3	-	-	-

Použité podklady

DKM

-Metoda měření:

Geodetické zaměření stavby kanalizace bylo provedeno metodou GNSS.

- Poznámka:

Trasa vedení kanalizace byla určena objednavatelem.

Dokumentace navazuje na zaměření stavby kanalizace č.26/2014.

-Výpočty a zpracování mapových podkladů:


Souřadnice měřených bodů byly získány zaměřením metodou GNSS. Souřadnice bodů jsou uvedeny v „Seznamu souřadnic“. Kontrolní kresba trasy kanalizace s čísly měřených bodů byla vyhotovena na podkladě softwarové platformy WKokeš v. 11.75 v měřítku 1 : 500. Byl použit klíč mapových značek podle ČSN 01 3411.

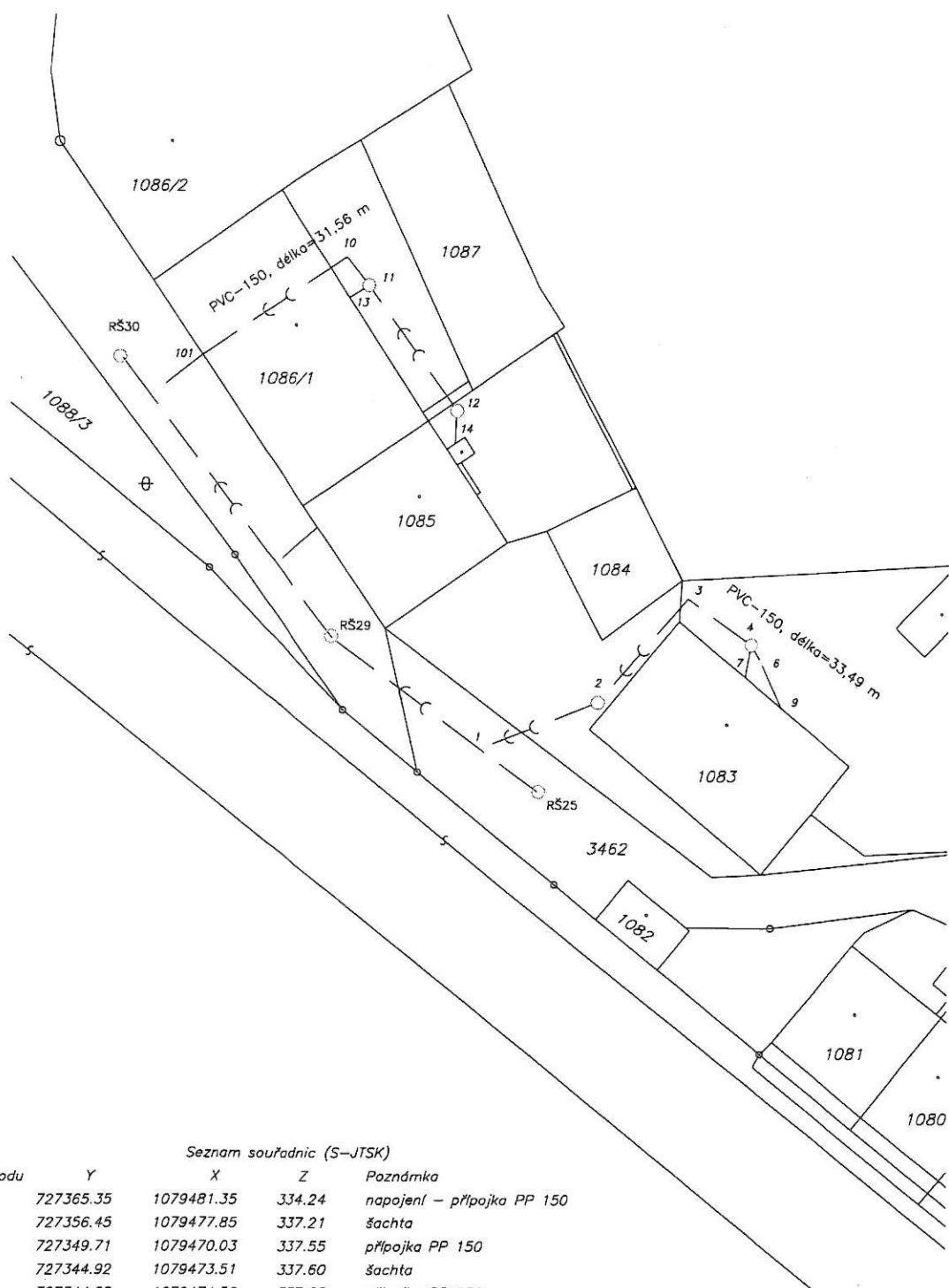
-Určení délek a materiálů vedení vodovodu

přípojky kanalizace– PVC 150 = délka = 65.05 m

-Obsah elaborátu:

1. Technická zpráva
2. Měřický náčrt v měřítku 1 : 500 + Seznam souřadnic

Zaměřil:	Ověřil:	Převzal:
25.5.2016	Dne: 26.5.2016	Dne:
Aleš Bubla	Ing.Vladimír Luks poř.č. 1469/2016	
Zhotovil:		
Dne: 25.5.2016		
Aleš Bubla		
Náležitostmi a přesností odpovídá právním předpisům		



Seznam souřadnic (S-JTSK)

Č. bodu	Y	X	Z	Poznámka
1	727365.35	1079481.35	334.24	napojení - přípojka PP 150
2	727356.45	1079477.85	337.21	šachta
3	727349.71	1079470.03	337.55	přípojka PP 150
4	727344.92	1079473.51	337.60	šachta
6	727344.28	1079474.56	337.68	přípojka PP 150
7	727345.39	1079475.90	337.66	přípojka PP 150
9	727342.62	1079478.22	337.74	přípojka PP 150
10	727375.60	1079444.38	334.30	přípojka PP 150
11	727373.94	1079446.52	334.38	šachta
12	727367.22	1079455.94	335.28	šachta
13	727375.39	1079447.46	334.42	přípojka PP 150
14	727367.34	1079458.40	335.34	přípojka PP 150
101	727386.46	1079451.70	334.25	napojení - přípojka PP 150